


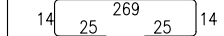
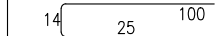
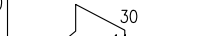
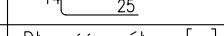
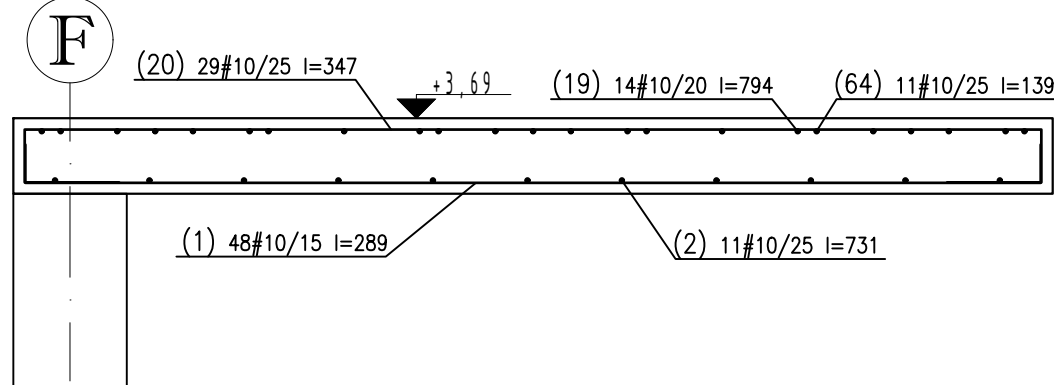


WYKAZ STALI ZBROJENIOWEJ

					Objekt: IM Gdańsk Zbroj. pl. żelb		Rys. zbr. pl. żelb. 1 Nr rys. ZBR-PD-D-01 Strona 1 Data 2017.05.28 Wyk R.Książek				
Nr	ø [mm]	Klasa stali	Gat. stali	Sztuk	Kształt [cm]	Długość [cm]	Długość całkowita [m]				
							10	10	12		
1	#10	AIII-N	B500sp	48		289		138.72			
2	#10	AIII-N	B500sp	11		731		80.41			
19	#10	AIII-N	B500sp	14		794		111.16			
20	#10	AIII-N	B500sp	29		347		100.63			
56	#12	AIII-N	B500sp	29		139		40.31			
63	#10	AIII-N	b500SP	20		102	20.4				
64	#10	AIII-N	B500sp	40		139		55.6			
Długość ogółem [m]							20.4	486.52	40.31		
Ciężar 1mb [kg]							0.617	0.617	0.888		
Ciężar ogółem [kg]							12.6	300.2	35.8		
Ciężar wg klas stali [kg]								(AIII-N) 348.6			
Ciężar razem [kg]											348.6

A-A  
skala 1:20



Beton: C30/37

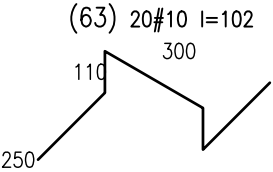
Stal zbrojeniowa: A-IIIIN (B500sp)

Klasa konstrukcji: S4

Tolerancja wymiaru elementów: ±5mm

Tolerancja wykonania zbrojenia: ±10mm

Otulina zbrojenia: 25mm



UWAGI GENERALNE:

- Niniejszy dokument należy rozpatrywać wraz z opracowaniami innych branż.
- Roboty prowadzić zgodnie z opisem technicznym.

UWAGI SZCZEGÓŁOWE:

- PRZED PRZYSTĄPIENIEM DO PRAC BEZWZGLĘDNI NALEŻY SPRAWDZIĆ WYMIARY. W RAZIE STWIERDZENIA RÓŻNICY MIĘDZY ZAŁOŻENIAMI PROJEKTOWYMI, A STANEM FAKTYCZNYM BEZZWŁOCZNIE POWIADOMIĆ PROJEKTANTA.
- DŁUGOŚĆ ZAKŁADU MIN. 40Ø LUB WG RYSUNKU.
- DŁUGOŚĆ PRĘTA MIERZONA PO ZEWNĘTRZNYCH KRAWĘDZIACH, WYMIAR STRZEMIENIA PO WEWNĘTRZNYCH.
- STARTETY OSADZIĆ W FUNDAMENTACH PRZED ZABETONOWANIEM.
- KSZTAŁT ZBROJENIA DOPASOWAĆ W SZALUNKU.
- ZMIENIAĆ POZYCJE Haczyków strzemion w KAŻDYM KOLEJNYM PRĘCIE.
- ZROJENIE BLIŻSZE SPODU/GÓRY O NR: 32; 33; 31; 30; 48; 47; 49; 50

±0,00 = 2,44m n.p.m.

UWAGI :			
WSZYSTKIE NAZWY UŻYTE W PROJEKCIE STANOWIĄ INFORMACJĘ O PARAMETRACH URZĄDZEŃ I MATERIAŁÓW. WYKONAWCA PRZED WBUDOWANIEM PRZEDSTAWI KARTY MATERIAŁOWE Z ZAŁĄCZENIEM WSZELKICH DOKUMENTÓW POTWIERDZAJĄCYCH ICH PARAMETRY TECHNICZNE I HIGIENICZNE. MATERIAŁY I URZĄDZENIA INNE NIŻ UŻYTE W PROJEKCIE PODLEGAJĄ AKCEPTACJI GŁÓWNEGO PROJEKTANTA ORAZ WYMAGAJĄ SPORZĄDZENIA DOKUMENTACJI ZAMIENNEJ KTÓRA PODLEGA UZGODNIENIU Z GŁÓWNYM PROJEKTANTEM			
INWESTYCJA:			NR PROJEKTU:
BUDOWA BUDYNKU LABORATORYJNO - BIUROWO - WARSZTATOWEGO I OBIEKTÓW TOWARZYSZĄCYCH			116
ADRES INWEST.:			
ul. Roberta de Plelo, działka nr ew. 41 ob. 073, jednostka ewidencyjna Gdańsk			
INWESTOR:			
Instytut Morski ul. Długi Targ 41/42, Gdańsk 80-830			
BRANŻA: KONSTRUKCJA			
FAZA: PROJEKT WYKONAWCZY			
DATA: 04 - 2017 r.			
<div> PAS PROJEKT ARCHI STUDIO ul. Plantowa 5; 05-830 Nadarzyn TEL. (022) 739-90-25, FAX (022) 739-79-06 www.pasprojekt.com</div>			
ZESPÓŁ AUTORSKI:	IMIE I NAZWISKO	NR UPR.:	PODPIS:
PROJEKTOWAŁ:	mgr inż. Marcin Polak	LUB/0202/POOK/13	
OPRACOWANIE:			
SPRAWDZIŁ:	mgr inż. Ireneusz Bielczenko	1067/EI/86	
UWAGA: PROJEKT CHRONIONY PRAWEM AUTORSKIM. PROJEKT ARCHITEKTONICZNY JEST PROJEKTEM NADRZĘDNYM! WSZYSTKIE ROZBIĘŻNOŚCI Z PROJEKTAMI BRANŻOWYMI SKONSULTOWAĆ Z PROJEKTANTEM GENERALNYM PRZED WYBUDOWANIEM !			
RODZAJ RYSUNKU:			
ZBROJENIE			
TREŚĆ RYSUNKU:			SKALA:
Zbrojenie płyty żelbetowej 1			1:50 1:20
NR.RYSUNKU:		REWIZJA:	
PAS-116-PW-K-ZBR-PL-D-01		-	